

Relatório de atribuição do Certificado off7[®]

Observatório Português de Boas práticas Laborais

Ano: 2011



1. Índice

1. ÍNDICE	2
2. SUMÁRIO EXECUTIVO	3
3. INTRODUÇÃO	5
4. MEDIR	8
4.1. METODOLOGIA DE CÁLCULO DAS EMISSÕES DE CO ₂ e.....	9
4.2. ÂMBITO DE CÁLCULO.....	9
4.3. EMISSÕES DE CO ₂ e DO OPBPL.....	11
5. OFFSETAR	13
5.1. O OFFSETE.....	14
5.2. A COMPENSAÇÃO DE EMISSÕES UTILIZANDO OS PROJECTOS off7 [®]	14
<i>A certificação CDM-VER</i>	14
5.3. DURAÇÃO DO CERTIFICADO off7 [®] DO OPBPL	15
6. COMUNICAR	16
7. A OFF7	18
7.1. BREVE DESCRIÇÃO DA off7	19
8. DISCLAIMER	20
8.1. CONTACTOS.....	20

2. Sumário Executivo

O Observatório Português para as Boas Práticas Laborais (OPBPL) vai compensar as emissões resultantes da sua actividade durante o ano de 2011.

Para tal foi seguida uma metodologia assente em dois passos: Medir e Offsetar, (Figura 1), que teve por base a actividade do OPBPL em 2010.

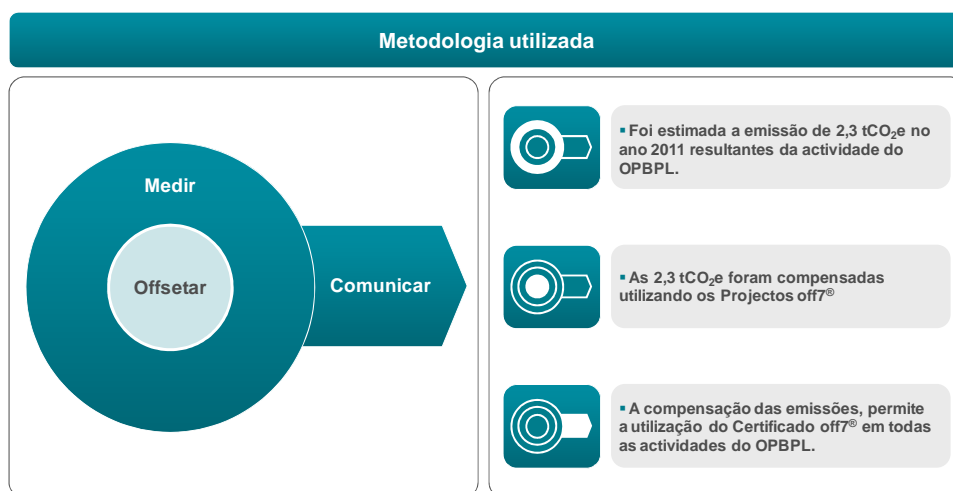


Figura 1 – Metodologia utilizada no cálculo de emissões.

Com o primeiro passo – Medir – pretende-se estimar a quantidade de CO₂e que foi libertada para a atmosfera como consequência da actividade do OPBPL. O segundo passo – Offsetar – corresponde à compensação das emissões.





- **Medir:** Foi estimada a emissão de 2,3 tCO₂e associadas à actividade do OPBPL. Estas emissões são essencialmente provenientes de:

- *Consumo de energia no edifício – 0,8 tCO₂e*
 - *Deslocações ao serviço do OPBPL – 0,7 tCO₂e;*
 - *Deslocações casa-trabalho dos colaboradores do OPBPL – 0,6 tCO₂e;*
 - *Emissões resultantes do website e publicações – 0,2 kgCO₂e*
- **Offsetar:** *As 2,3 toneladas de CO₂e são offsetados (ou compensados), através dos Projectos off7[®]. Os Projectos off7[®] são iniciativas de energias renováveis e eficiência energética desenvolvidos ao abrigo do Protocolo de Quioto em zonas desfavorecidas da Índia, China e Rússia*
- **Comunicar:** *A compensação das emissões de CO₂e, respeitantes ao ano de 2011, vai permitir ao OPBPL o desenvolvimento de uma estratégia de comunicação em torno da sustentabilidade:*
- *Incluir o Certificado off7[®] em todos os canais de comunicação da empresa;*
 - *Publicar o presente relatório anual de redução e compensação de emissões;*
 - *Incluir a empresa no Directório off7[®], reservado a empresas sem emissões (<http://certificado.off7.pt>).*

3. Introdução



Reposicionar uma empresa para uma economia de baixo carbono traz associadas às mais valias ambientais, vários benefícios adicionais.

 <p>Aumentar Receitas</p>	<p>A adopção de iniciativas ambientalmente responsáveis é, mais do que uma obrigação, uma oportunidade para as empresas. O esforço global de combate ao aquecimento global e a crescente consciencialização do público para este tema geram oportunidades de criação de novos produtos e serviços em praticamente todos os sectores de actividade.</p>
 <p>Diminuir Custos</p>	<p>A maioria das emissões deve-se ao consumo de electricidade e combustíveis fósseis, pelo que tipicamente qualquer esforço para reduzir as emissões resulta também numa diminuição considerável de custos. Apesar disso, a maior parte das empresas portuguesas não explora ainda de forma sistemática este tipo de iniciativas, existindo oportunidades simultâneas de redução de emissões e de custos em praticamente todos os sectores.</p>
 <p>Antecipar a Legislação</p>	<p>Uma parte significativa dos sectores de actividade portugueses não está ainda abrangida pelo Protocolo de Quioto, mas há vantagens claras em antecipar ou planear este tipo de legislação. Discute-se actualmente, por exemplo, a inclusão de alguns dos sectores de transportes no Protocolo de Quioto, sendo portanto importante planear como antecedência a melhor forma de mitigar os custos adicionais que isto poderá representar.</p>
 <p>Comunicar verde</p>	<p>Numa altura em que as preocupações com o aquecimento global são generalizadas, as iniciativas ambientais são uma ferramenta de marketing importante. Um exemplo claro disso é a proliferação de relatórios de sustentabilidade.</p>

Neste âmbito, o papel da off7 é, por um lado contribuir para a redução das emissões associadas ao *portfolio* de serviços das empresas, através de um serviço de

medição/contabilização/compensação de emissões, e por outro ajudar as empresas a encararem os desafios de uma economia de baixo carbono como potenciadores de novas linhas de negócio, novos produtos, alavancados numa comunicação de “empresa verde”.

4. Medir



4.1. Metodologia de cálculo das emissões de CO₂e

As emissões de CO₂e do OPBPL foram calculadas com base na metodologia descrita no *Greenhouse Gas Protocol*, elaborado pelo *World Business Council for Sustainable Development* (WBCSD) e pelo *World Resources Institute* (WRI). Esta metodologia é actualmente a mais reconhecida na inventariação de emissões de CO₂e de empresas e organizações, no mercado voluntário.

A metodologia de cálculo integra os seis gases de estufa abrangidos pelo Protocolo de Quioto (CO₂, CH₄, N₂O, SF₆, HCFC e PCFCs), sendo no final o resultado apresentado em CO₂e. São utilizados factores de emissão certificados pelo IPCC – *Intergovernmental Panel on Climate Change*, ou quando isso faça sentido, factores de emissão adaptados à realidade nacional (p.ex., o factor de conversão de consumo eléctrico em emissões de CO₂e é o fornecido pela EDP e espelha o *mix* energético português)

4.2. Âmbito de cálculo

O âmbito de cálculo das emissões de dióxido de carbono (CO₂e) resultantes da actividade do OPBPL inclui:

- Transporte dos colaboradores para o OPBPL (1);
- Consumo de energia para desenvolver a actividade do OPBPL (2).
- Website e publicações anuais do OPBPL (2)
- Deslocações ao serviço do OPBPL (3);

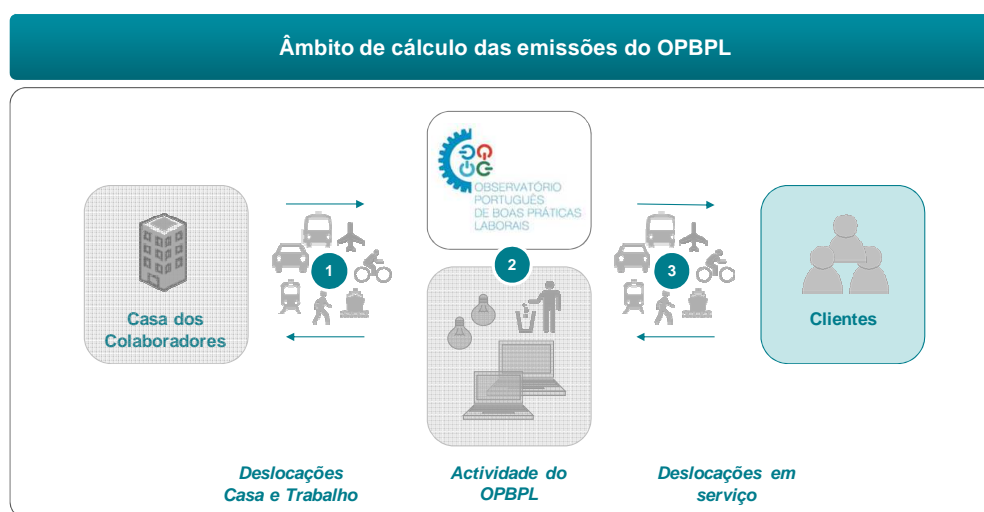


Figura 2 – Ciclo de produção de emissões de dióxido de carbono do OPBPL

Foram também determinadas as emissões resultantes do *website* e das publicações anuais do OPBPL.

Para o *website* o âmbito de cálculo das emissões de CO₂e incluiu:

- Consumo de energia eléctrica do servidor de internet (1);
- Consumo de energia eléctrica resultante da visualização do website pelos utilizadores (2).

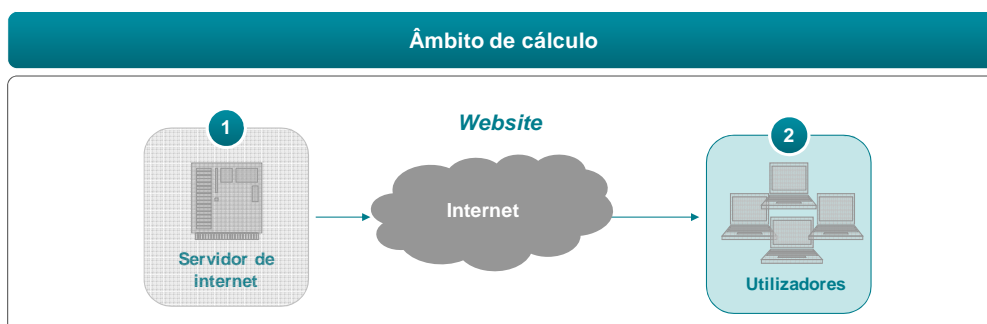


Figura 3 – Ciclo de produção de emissões de CO₂e do *website* do OPBPL.

Para as publicações o âmbito de cálculo das emissões de CO₂e incluiu todo o ciclo de vida, sendo que a preparação das mesmas está incluída na actividade do OPBPL (Figura 2):

- Emissões associadas à produção do papel e sua distribuição (1);
- Emissões associadas aos consumos de energia da impressão gráfica das publicações (2)

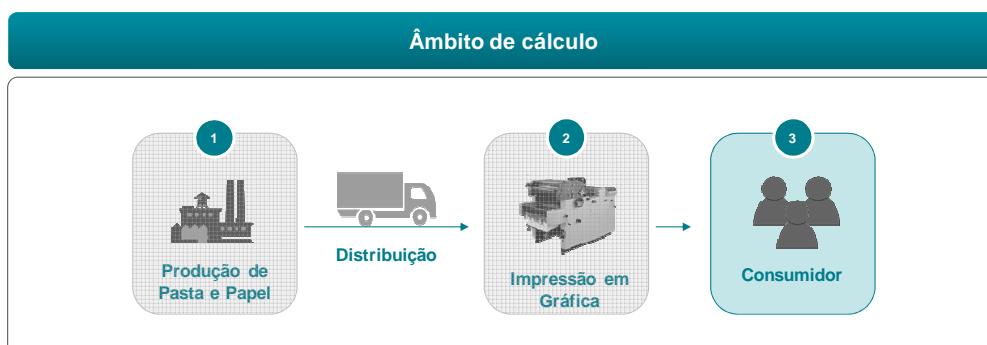


Figura 4 – Ciclo de produção de emissões de CO₂e de uma Publicação.

4.3. Emissões de CO₂e do OPBPL

O total de emissões do OPBPL é de 2,3 toneladas de CO₂e (o equivalente a ter o computador ligado por três anos ininterruptamente¹).

O total de emissões associado às deslocações efectuadas ao serviço do OPBPL e no percurso casa-trabalho dos colaboradores é cerca de 1,3tCO₂e. As deslocações ao serviço do OPBPL são efectuadas num veículo híbrido. Foi também considerado que os colaboradores do OPBPL se deslocam em transporte público nas suas deslocações entre casa e trabalho.

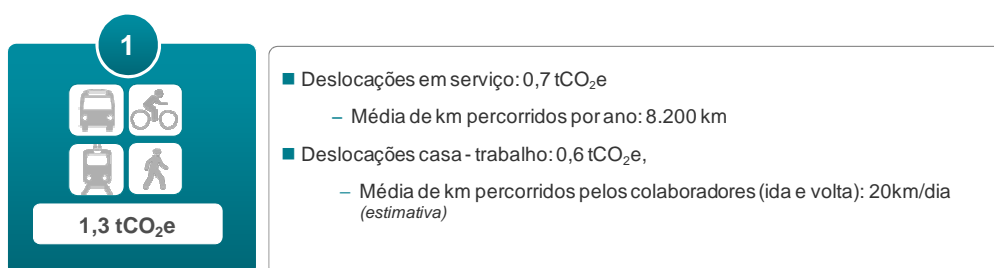


Figura 5 – Emissões resultantes das deslocações.

As emissões de CO₂e provenientes do consumo de energia no escritório foram estimadas em 0,8 tCO₂e e correspondem a 34% do valor total. Foram determinadas com base em valores médios de referência para um escritório com 20 m² de área ocupada.

As emissões associadas aos websites têm sobretudo duas origens: o consumo de electricidade do servidor que aloja o website e o consumo de energia eléctrica do computador que é utilizado para o visualizar. Para o website do OPBPL, estas emissões totalizam 42 kgCO₂e.

No caso das publicações do OPBPL foram estimadas as emissões anuais em 198 kgCO₂e, (Figura 6).

¹ Factor de emissão da energia eléctrica corresponde à média obtida pelo *mix* energético no ano 2009 fornecido pela EDP.

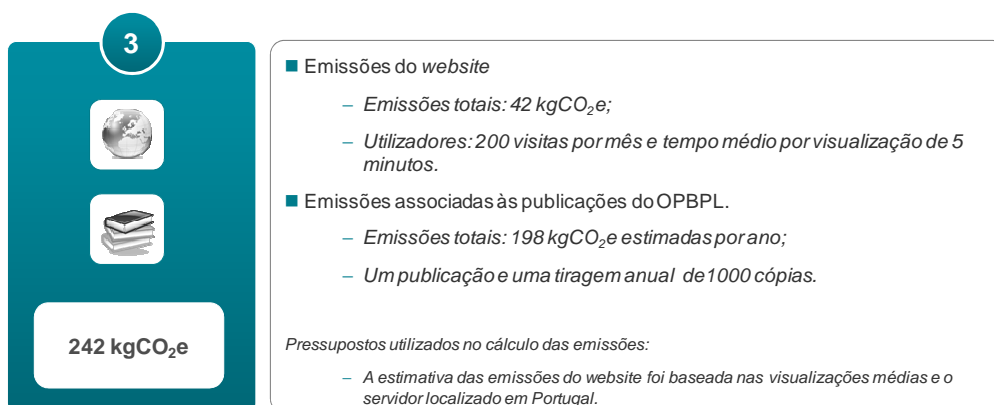


Figura 6 – Emissões resultantes das publicações anuais do OPBPL e website.

Verificou-se que:

- As emissões estimadas para o OPBPL deverão rondar os 2,3 tCO₂e;
- Destas 2,3 tCO₂e, 74% estão associados com os consumos de energéticos e deslocações ao serviço do OPBPL;
- A emissões correspondentes ao website e publicações anuais foram estimadas em 242 kgCO₂e.

No ano 2010 estima-se que o OPBPL vai emitir cerca de 2,3 tCO₂e, resultantes directamente da sua actividade.

5. Offsetar



5.1. O offsete

As 2,3 tCO₂e do OPBPL serão compensadas com base nos Projectos off7[®]. Os Projectos off7[®] são iniciativas de energias renováveis e eficiência energética que, para além de evitarem a emissão de dióxido de carbono para a atmosfera, trazem também benefícios sociais para a região onde se inserem.

5.2. A compensação de emissões utilizando os Projectos off7[®]

Os Projectos off7[®] são desenvolvidos em parceria com a *Ecosecurities*, a líder mundial em offsete de emissões. Todos os projectos são certificados pelas Nações Unidas e pela KPMG, segundo o protocolo CDM-VER, garantindo-se assim que os projectos cumprem os mais rigorosos requisitos de benefícios ambientais, qualidade técnica, transparência financeira e impacto socioeconómico.

A certificação CDM-VER

Os *offsetes* de emissões CDM-VER são gerados por projectos desenvolvidos ao abrigo do *Clean Development Mechanism* (CDM), o mecanismo criado pelas Nações Unidas para aplicação do Protocolo de Quioto. Cada projecto é submetido a uma rigorosa auditoria e processo de certificação durante a sua construção, e a uma monitorização contínua durante a sua operação.

Durante o seu período de registo nas Nações Unidas estes projectos geram CERs (*Certified Emission Reductions*), enquanto que os *offsetes* gerados entre a construção e o registo são certificados como VERs (*Verified Emission Reductions*) e podem ser transaccionados no mercado voluntário.

Privilegiamos a implementação de projectos em regiões do globo desfavorecidas, de modo a trazer benefícios adicionais às populações locais, pelo que estamos a desenvolver projectos na Índia, China e Rússia. Num futuro próximo pretendemos também desenvolver projectos em Portugal, em conjunto com escolas e instituições localizadas nas zonas mais desfavorecidas de Portugal:



Tipo de projecto: Energia Eólica

Região: Jilin, China

Descrição: Este projecto irá instalar cerca de 50MW de energia eólica numa região da China onde as centrais a carvão proliferam. Esta central permitirá gerar cerca de 80000MWh de energia limpa por ano, o que equivale a uma poupança de cerca de 77.000 toneladas de CO₂ e a uma melhoria substancial da qualidade do ar. Este projecto fomentará também a construção local de turbinas eólicas, favorecendo a economia e a população.

Poderá consultar a documentação oficial da UNFCCC sobre o projecto em <http://cdm.unfccc.int/Projects/DB/DNV-CUK1154585806.56/view>

5.3. Duração do Certificado off7[®] do OPBPL

O presente relatório atesta a estimativa, redução e compensação das emissões de CO₂e do OPBPL, em 2011.

Para atingir o objectivo inicial de tornar o OPBPL totalmente neutra em termos de emissões de CO₂e, o OPBPL irá compensar as 2,3 tCO₂e com recurso aos Projectos off7[®].

6. Comunicar



O Observatório para as Boas Práticas Laborais é das primeiras empresas nacionais a obter o Certificado off7[®], reservado a empresas sem emissões de carbono. O certificado é pois uma valorização do esforço efectuado no âmbito da redução e compensação de emissões de CO₂e geradas pela sua actividade, e deverá ser comunicado ao mercado e aos clientes de uma forma abrangente:

- Incluindo o Certificado off7[®] em todos os canais de comunicação da empresa (Figura 9);
- Publicando o presente relatório anual de redução e compensação de emissões;
- Incluindo a empresa no Directório off7[®], reservado a empresas sem emissões (<http://certificado.off7.pt>).



Figura 7 – Canais de comunicação para o Certificado off7[®].

7. A off7



7.1. Breve descrição da off7

A off7 é uma empresa nacional, criada com o objectivo de contribuir para que Portugal caminhe rapidamente para uma economia de baixo carbono, ao permitir que qualquer indivíduo, empresa ou instituição apague a sua marca no ambiente de forma transparente, precisa e rápida. Pretendemos também mostrar que apagar a marca ambiental é, mais que uma necessidade, uma oportunidade para reduzir os nossos custos energéticos e desenvolver tecnologia inovadora.

A Calculadora off7[®], os Projectos off7[®] e o Plano Estratégico de Carbono[®] são produtos desenvolvidos pela off7 e únicos no mercado. A Calculadora off7[®] permite, em menos de 10 minutos, que qualquer indivíduo meça, reduza e *offsete* as suas emissões de carbono. Os Projectos off7[®] são projectos de compensação de emissões que usam tecnologias inovadoras de baixo carbono para gerar poupanças de emissões, sendo todo o processo certificado por uma entidade independente. O Plano Estratégico de Carbono[®] ajuda empresas de todos os sectores a adaptarem-se a uma economia de baixo carbono.

Uma parte significativa dos serviços disponibilizados pela off7 são gratuitos e têm como principal objectivo promover a adopção de medidas de redução de emissões de carbono. Os Projectos off7[®] que desenvolvemos não só têm um impacto positivo no ambiente como também trazem benefícios para as instituições e populações envolvidas.

A equipa da off7 possui competências em ambiente, energias renováveis, eficiência energética e gestão. Esta base alargada de conhecimento, em conjunto com parcerias com algumas das mais importantes instituições académicas e associações ambientais nacionais, permite-nos oferecer serviços absolutamente únicos no mercado.

A off7 é membro do [Carbon Catalog](#) e da [CN Net](#).

8. *Disclaimer*

O relatório Medição, Redução e Offsete de emissões de CO₂e do Observatório Português para as Boas Práticas Laborais (OPBPL) foi preparado pela off7, tendo como finalidade a contabilização, redução e compensação de emissões.

A off7 baseou-se em informações facultadas pelo OPBPL, não assumindo qualquer responsabilidade ou garantia quanto ao rigor e exactidão da informação nele incluída, assim como quanto a quaisquer outras informações verbais ou escritas que venham a ser transmitidas ou facultadas, bem como, quanto à omissão de factos materialmente relevantes.

Ao receber este documento, os destinatários acordam em manter a confidencialidade da informação aqui contida e em não revelar, sob qualquer forma, no todo ou em parte, e em não a utilizar sem autorização prévia da off7.

8.1. **Contactos**

Av. Duque de Ávila, N^o67, R/C E

1000-139 Lisboa - Portugal

Tel: +351 210 961 834

info@off7.pt

www.off7.pt